

COMUNE DI ROCCHETTA A CROCE (CE)
PROVINCIA DI CASERTA



OGGETTO :

Messa in sicurezza e prevenzione del dissesto idrogeologico delle aree a rischio lungo l'asse di collegamento Rocchetta e Croce - Calvi Risorta”

PROGETTO DEFINITIVO ED ESECUTIVO

TAV. 01 - RELAZIONE TECNICA GENERALE

Arch. Pietro Martino



COMUNE DI ROCCHETTA E CROCE

(Provincia di Caserta)

“**LAVORI DI:** PROGETTAZIONE DEFINITIVA, ESECUTIVA, COORDINAMENTO DELLA SICUREZZA
IN FASE DI PROGETTAZIONE E RELAZIONE GEOLOGICA RELATIVI A “LAVORI DI
MESSA IN SICUREZZA DI PARTE DEL TERRITORIO COMUNALE DA FENOMENI DI
DISSESTO IDROGEOLOGICO”

RELAZIONE ILLUSTRATIVA

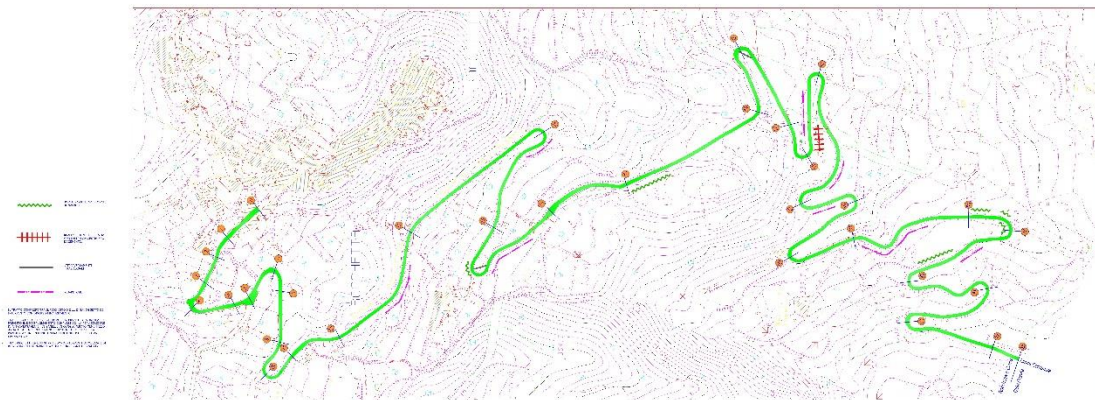
INDICE

- 1) *Premessa*
- 2) *Stato dei luoghi*.....
- 3) *Interventi previsti*
- 4) *Categoria lavori e prezzi adottati*.....
- 5) *Costo dell'intervento*

1 PREMESSA

Su incarico ricevuto dell'Amministrazione Comunale di Rocchetta e Croce (CE), il sottoscritto Arch. Martino affidatario del servizio tecnico, ha elaborato il seguente progetto definitivo inerente i lavori **“Come sopra”**

Gli interventi previsti nel presente progetto riguardano il consolidamento di alcuni tratti della s.p. Rocchetta-Calvi Risorta, mediante lavori di scavo, realizzazione di zanelle e muretti in cls., gabbioni in rete metallica, barriere di sicurezza in acciaio zincato, pali trivellati per la realizzazione di paratia in alcuni punti della strada, e il rifacimento della pavimentazione.



2 STATO DEI LUOGHI

Allo stato attuale della strada oggetto di intervento, presenta una pavimentazione sconnessa in diversi punti, e carente o inesistente di barriere metalliche, con una scarsa segnaletica per la sicurezza stradale.

3. STUDIO DELLE SOLUZIONI PROGETTUALI

Per la salvaguardia dell'area oggetto è necessaria la riduzione/correzione delle sorgenti del rischio tramite interventi volti alla stabilizzazione del corpo di frana e la desensibilizzazione degli

elementi a rischio, intesa come riduzione della loro vulnerabilità (rafforzamento delle strutture esistenti).

Il dissesto minaccia direttamente le aree oggetto di intervento si considera pertanto di ridurre le cause del dissesto ristabilendo le vie di normale deflusso delle acque reimpostando il letto dei canali nella loro sede naturale; di regimare quindi le acque superficiali e profonde; di realizzare opere strutturali di dimensioni idonee; di prevedere la realizzazione di opere di convogliamento delle acque raccolte che consegnano le stesse nel reticolo idrografico esistente. L'entità e dislocazione di tali opere è stata oggetto di studi e indagini approfondite.

Gli interventi previsti per le singole strade possono essere così raggruppati:

- Segnaletica;
- Scavo;
- Realizzazione di zanelle in cls;
- Muretti di contenimento;
- Gabbioni in rete Metallica;
- Barriere di sicurezza in acciaio zincato;
- Pali trivellati per la realizzazione di paratia;
- Scarificazione del manto stradale;
- Rifacimento manto stradale

4. COSTO DELL'INTERVENTO

In base all'importo dei lavori desunto dal calcolo sommario di spesa, e alle classiche altre voci da considerare per le somme a disposizione, è stato redatto in conformità del D. Lgs. 50/2016, il seguente quadro economico dell'intervento per un totale di.

Importo complessivo dei lavori

A.01	Per lavori a misura	684.082,21 €
A.02	Di cui oneri intrinseci per la sicurezza	3.106,13 €
A.03	Per oneri per la sicurezza	12.223,38 €
A.04	Importo a base di gara A.01 + A.03	696.305,59 €
A.05	Importo soggetto a ribasso A.01 – A.02	680.976,08 €
B.01	Iva per lavori al 10% su A.05	69.630,56 €

Rocchetta e Croce (CE), lì 20/06/2022

Il Progettista
Arch. Pietro Martino

