



OGGETTO :
Messa in sicurezza e prevenzione del dissesto idrogeologico delle aree a rischio lungo l'asse di collegamento Rocchetta e Croce - Calvi Risorta"

PROGETTO DEFINITIVO ED ESECUTIVO

TAV. 03 - RILIEVO FOTOGRAFICO

Arch. Pietro Martino



Vista da picchetto 1



Vista da picchetto 4



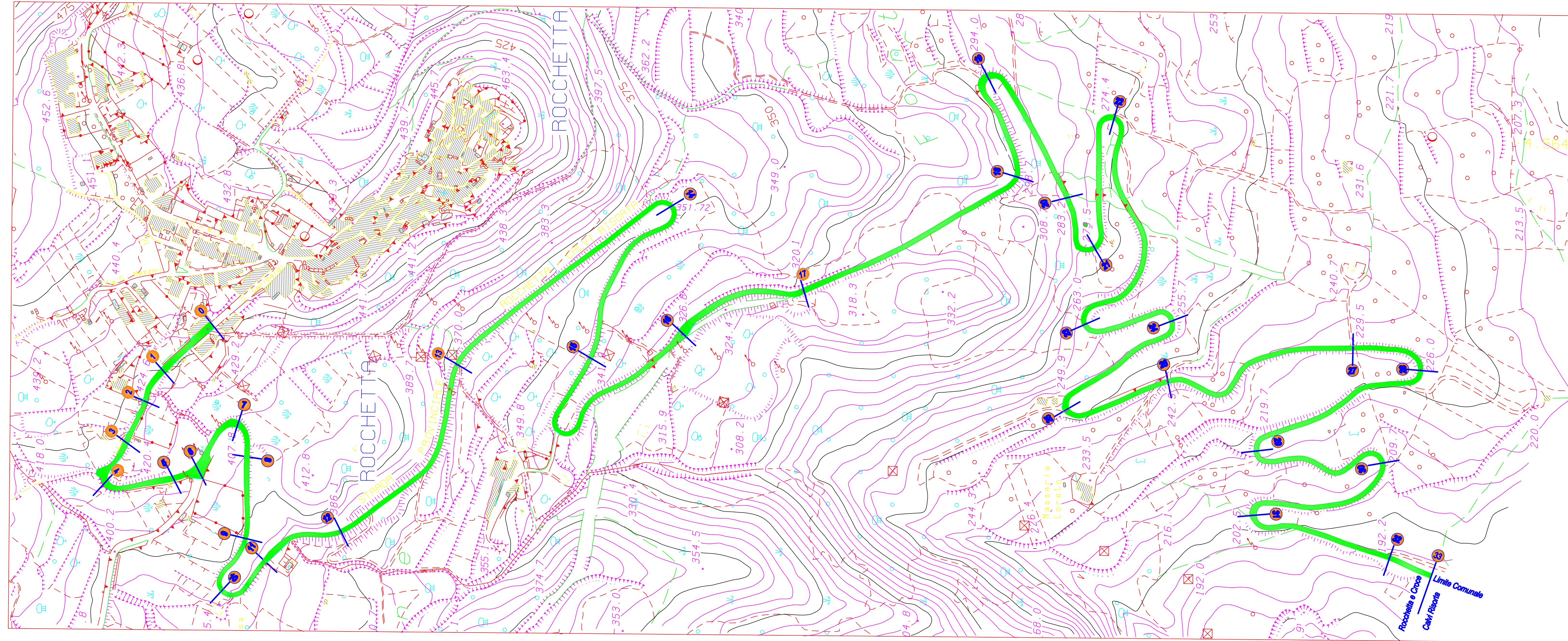
Vista da picchetto 10



Vista da picchetto 12



Vista da picchetto 15



Vista da picchetto 17



Vista da picchetto 19



Vista da picchetto 21



Vista da picchetto 23



Vista da picchetto 27



Vista da picchetto 29



Vista da picchetto 30



Vista da picchetto 31